



ESG-Bericht für den Mittelstand



Ein KPMG Serviceangebot für Unternehmen in OÖ, Salzburg und Tirol

Willkommen zur Übersicht „Der Weg zum ESG-Bericht für den Mittelstand: Ein KPMG Serviceangebot für Unternehmen in Oberösterreich, Salzburg und Tirol“. Diese Übersicht dient als praxisnaher Leitfaden für mittelständische Unternehmen zur Erfüllung der Berichtspflichten gemäß der Corporate Sustainability Reporting Directive (CSRD) und den European Sustainability Reporting Standards (ESRS).

In dieser Übersicht finden Sie eine klare Darstellung der notwendigen Schritte und Module, um Ihren ESG-Bericht entsprechend den aktuellen Vorschriften zu gestalten. Ziel ist es, Ihnen einen effizienten und unkomplizierten Prozess zur Einhaltung dieser Berichtspflichten aufzuzeigen, unterstützt durch das Fachwissen und die Erfahrung von KPMG.

ESG-Assessment-Phase	Modul A1: Umfang der ESG-Berichtspflichten Modul A2: Doppelte Wesentlichkeitsanalyse Modul A3: Roadmap ESG-Reporting	Umfang der ESG-Berichtspflicht Doppelte Wesentlichkeitsanalyse Roadmap ESG-Reporting					
ESG-Implementations-Phase	Modul I1: Datenerhebung und KPIs Modul I2: Nachhaltigkeitsstrategie Modul I3: EU-Taxonomie Einführung Modul I4: Nachhaltigkeitslagebericht			Begleitung bei der Datenerhebung und KPIs Nachhaltigkeitsstrategieentwicklungsprozess EU-Taxonomie Einführung Erstellung des Lageberichts			Test-Bericht
ESG-Assurance-Phase	Modul AS1: Assurance des Test-Berichts						Assurance

Wir führen Sie durch die drei wesentlichen Phasen der ESG-Berichterstattung: Assessment, Implementation und Assurance.

1. Assessment – Was ist notwendig:

Diese Phase konzentriert sich darauf, zu ermitteln, welche Anforderungen Ihr Unternehmen erfüllen muss. Wir helfen Ihnen, die relevanten ESG-Kriterien zu identifizieren und einen klaren Plan für die Berichterstattung zu entwickeln.

2. Implementation – Aufbereitung der Daten:

In dieser Phase geht es um die Sammlung und Aufbereitung der notwendigen Daten. Wir bieten Unter-

stützung bei der Strukturierung des Datenerfassungsprozesses und bei der Erstellung eines Berichts, der den CSRD- und ESRS-Anforderungen entspricht.

3. Assurance – Prüfungssicherheit des Testberichts:

Die letzte Phase gewährleistet die Qualität und Glaubwürdigkeit Ihres Berichts. Mit unserer Expertise stellen wir sicher, dass Ihr ESG-Bericht nicht nur den Vorschriften entspricht, sondern auch Prüfungssicherheit bietet.

Die Module im Überblick

ESG-Assessment-Phase

Modul A1:

Umfang der ESG-Berichtspflichten

Zu Beginn der Assessment-Phase erfolgt ein Screening des Anwendungsbereichs der gesetzlichen Rahmenwerke wie CSRD, EU-Taxonomie etc. Ziel dieses Moduls ist es, Transparenz in Bezug auf die ESG-Meldepflichten und -Anforderungen für Ihr Unternehmen sowie potenziell verbundene Unternehmen (z. B. Tochtergesellschaften, Joint Ventures) zu schaffen.

Modul A2:

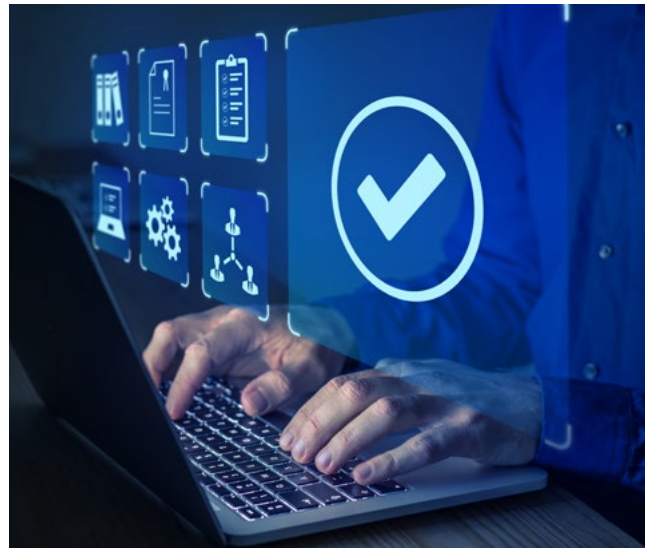
Doppelte Wesentlichkeitsanalyse

Die im Rahmen der CSRD vorgeschriebene Wesentlichkeitsanalyse erfordert eine umfassende Analyse der doppelten Wesentlichkeit. Das Unternehmen muss dabei die Auswirkungen im Kontext der Nachhaltigkeit erheben und die Perspektiven der Stakeholder durch Umfragen und Fokusgruppen berücksichtigen.

Modul A3:

Roadmap ESG-Reporting

Basierend auf den im Zuge der doppelten Wesentlichkeitsanalyse identifizierten wesentlichen Themen



analysieren wir gemeinsam mit Ihnen die notwendigen Schritte und vergleichen diese mit in der Praxis etablierten Best-Practice-Abläufen. Darauf aufbauend erstellen wir gemeinsam mit Ihnen einen Fahrplan inkl. Projekt- und Ressourcenplanung, der es Ihnen ermöglicht, fristgerecht die Nachhaltigkeitsinformationen Ihres Unternehmens aufzubereiten.

ESG-Implementations-Phase

Modul I1:

Begleitung bei der Datenerhebung und KPIs gemäß der Wesentlichkeitsanalyse

Basierend auf der Wesentlichkeitsanalyse sowie den Best-Practice-Umsetzungen werden interne Projekte abgeleitet, mit dem Ziel, den Prozess der Datenerhebung zu optimieren und die Qualität der Berichterstattung zu verbessern. Hierbei werden Empfehlungen hinsichtlich bestehender und neuer Prozesse, Verantwortlichkeiten für die Datenerhebung, ESG-Ratings und Governance erarbeitet.

Modul I2:

ESRS-konformer Nachhaltigkeitsstrategieentwicklungsprozess

Im Rahmen der Berichtspflichten gemäß ESRS 1 und 2 ist es verpflichtend, eine Nachhaltigkeitsstrategie mit Fokus auf den Klimawandel zu erstellen, gemeinsam mit abgeleiteten Aktivitäten, Zielen und Governance-Strukturen.



ESG-Implementations-Phase

Modul I3:

EU-Taxonomie Einführung

Im Rahmen des ESRS E1 müssen die EU-Taxonomie-Angaben im Lagebericht detailliert angeführt werden. Die EU-Taxonomie definiert einen Rahmen für ökologisch nachhaltige Investitionen und zielt darauf ab, das grüne Finanzwesen in der EU zu fördern (u. a. bei der Kredit- oder Fördervergabe). Wir unterstützen mit Best-Practice-Vorgangsweisen in Bezug auf Auswahl von Wirtschaftsaktivitäten, technische Screening-Kriterien, Umgang mit DNSH („Do no significant harm“) und sozialen Mindestkriterien.

Modul I4:

Begleitung bei der Erstellung des Nachhaltigkeitslageberichts

In diesem Modul begleiten wir Ihr Unternehmen bei der erstmaligen Erstellung des Nachhaltigkeitslageberichts im Rechnungswesen. Wir helfen Ihnen bei der Strukturierung des Berichts und unterstützen mit ersten Textvorschlägen, um Ihre Nachhaltigkeitsaktivitäten und -ziele klar und verständlich zu kommunizieren. Darüber hinaus unterstützen wir Sie bei der Aufbereitung Ihrer Nachhaltigkeitsdaten, um eine genaue und aussagekräftige Darstellung Ihrer Leistungen zu gewährleisten. Zusätzlich stellen wir Ihnen Best-Practice-Beispiele zur Verfügung, die zeigen, wie erfolgreiche Nachhaltigkeitslageberichte gestaltet sein können, und die als Orientierungshilfe für den eigenen Nachhaltigkeitslagebericht dienen sollen.

ESG-Assurance-Phase

Modul AS1:

Interne (friendly) Assurance des Test-Lageberichts

Mit dem Modul „Interne Assurance des Test-Lageberichts“ bieten wir Ihnen eine Durchsicht Ihres Nachhaltigkeitslageberichts aus der Perspektive der Wirtschaftsprüfung an. Wir analysieren den Test-Bericht auf Vollständigkeit, Genauigkeit und Übereinstimmung mit den relevanten Standards und Anforderungen. Dabei identifizieren wir mögliche Lücken. Dieses Modul bietet Ihnen eine wertvolle Möglichkeit, Ihren Nachhaltigkeitslagebericht vor der offiziellen Veröffentlichung zu optimieren.



Optionale Module

Weiters unterstützen wir Sie gerne beim Aufbau von Nachhaltigkeitscontrolling, passenden IT-Lösungen und bei der gezielten, technischen Umsetzung von Dekarbonisierungsstrategien.

Maßgeschneiderte Service-Levels für Ihr ESG-Reporting

Entdecken Sie unsere maßgeschneiderten Service-Levels im Bereich Nachhaltigkeitsreporting, die auf Ihre spezifischen Bedürfnisse und Ziele abgestimmt sind. Unser Bronze-Angebot bietet solide Grundlagen für Ihr Nachhaltigkeitsreporting, indem wir Best Practices und EU-Vorlagen bereitstellen, die eine effiziente und effektive Berichterstattung ermöglichen.

Mit Silber erhalten Sie zusätzlich zu diesen Grundlagen eine:n monatliche:n Sparringpartner:in für all Ihre Fragen, während unser Gold-Service eine umfassende Lösung darstellt, bei der wir direkt in die Umsetzung und Aufbereitung Ihrer Daten eingebunden sind und deren Wirtschaftsprüfungsfähigkeit kontinuierlich sicherstellen.

Kontakt

Vereinbaren Sie noch heute ein unverbindliches Erstgespräch: esg_lsi@kpmg.at



Othmar Lehner
Director

+43 664 88195637
olehner@kpmg.at



Theresa Grünsteidl
Senior Associate

+43 664 88308689
tgruensteidl@kpmg.at



Ingrid Lehner
Senior Associate

+43 664 88308682
ilehner@kpmg.at

kpmg.at

